

Руководство пользователя

Доступ к RTSP-потoku на
видеорегистраторах ICATCH

Инструкция по доступу к RTSP-поток на видеорегистраторах ICATCH

Вид RTSP-ссылки:

`rtsp://логин: пароль@ip_адрес_регистратора:554/тип потока_канал`

Тип потока: `main` - основной поток, `sub` - второй поток

Канал: от 0 до 15 (0 - 1 канал, 1 - 2 канал и т.д.)

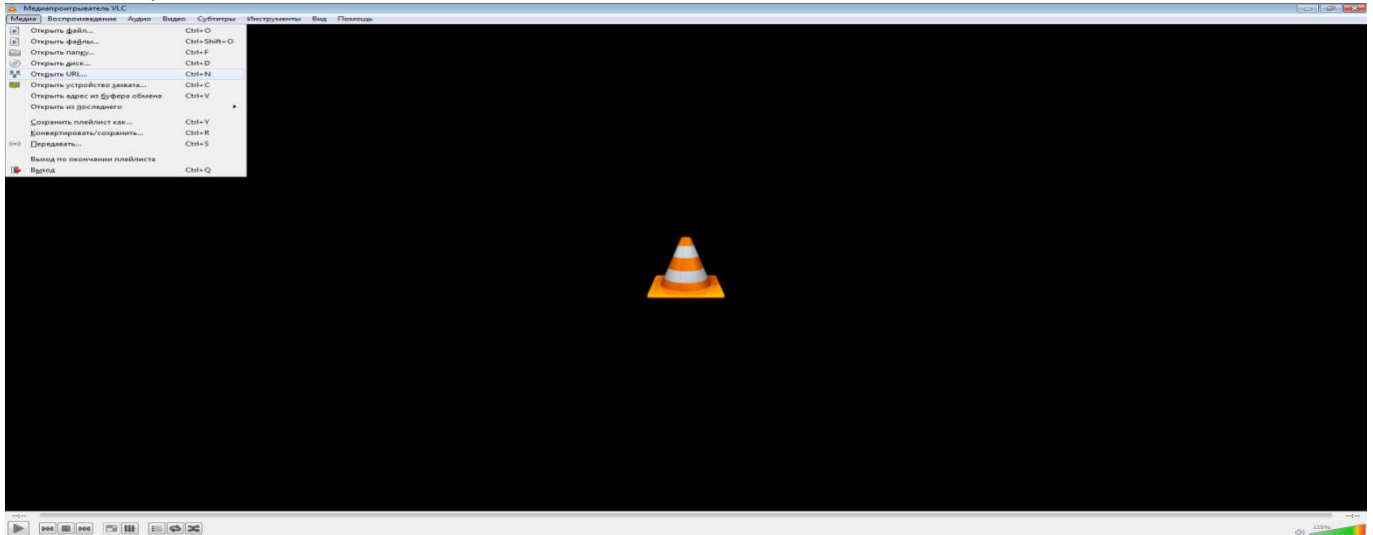
Пример:

`rtsp://admin:123456@192.168.1.56:554/main_2`

Шаг 1.

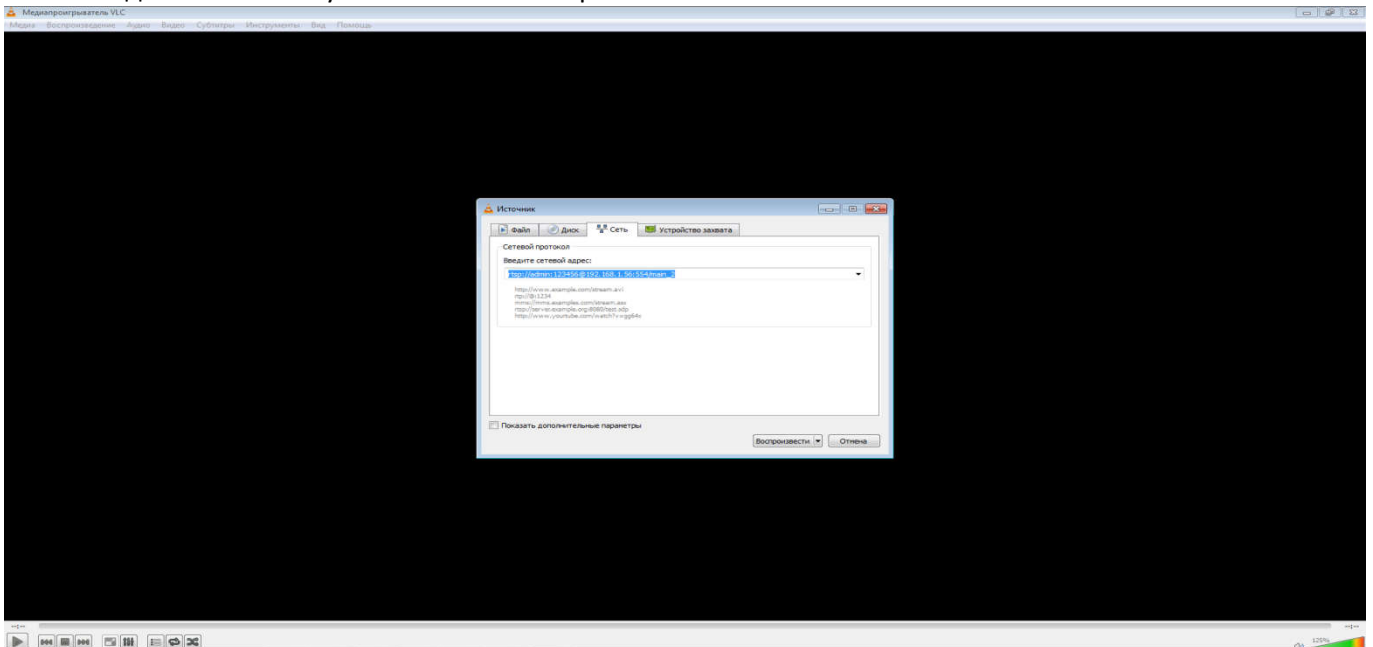
Запускаем медиапроигрыватель VLC.

Медиа => Открыть URL...



Шаг 2.

Сеть => вводим RTSP-ссылку и нажимаем "Воспроизвести"



Шаг 3.
Проверяем видео.

